

## 契約概要のご説明

この保険の内容をご理解いただくための事項を、この「契約概要のご説明」に記載しています。この書面は、ご契約に関するすべての内容を記載しているものではありません。詳細は、「ご契約のしおり(普通保険約款・特約)」をご確認ください。また、ご不明な点につきましては、代理店・扱者または当社までお問い合わせください。保険契約者と被保険者が異なる場合は、被保険者の方にもこの書面の内容をお伝えくださいますようお願いいたします。

### 1.商品の仕組み

#### (1)商品の仕組み

海外旅行保険は、海外旅行中に被保険者がケガを被った場合、発病した場合、その他費用を負担することによって損害を被った場合などを補償する保険です。  
**(注)**海外に永住する方や、帰国予定のない方の引受けはできません。

#### (2)被保険者の範囲

被保険者の範囲は、以下のとおりです。ご希望の保険をお選びください。

	被保険者の範囲		
	本人※2	配偶者※3	親族※4
海外旅行保険	○	—	—
家族海外旅行保険※1	○	○	○

- ※1 家族旅行特約がセットされた海外旅行保険をいいます。
- ※2 本人とは、保険申込書の被保険者欄に記載の方をいいます。
- ※3 保険申込書の被保険者欄に記載の方に限ります。なお、配偶者には、旅行後に婚姻届出を予定されている方を含みます。
- ※4 保険申込書の被保険者欄に記載の方に限ります。なお、親族とは、「本人または配偶者と同居の親族(本人の6親等内の血族および3親等内の姻族)」または「本人または配偶者と別居の未婚(これまでに婚姻歴がないことをいいます)の子」をいいます。  
**(注)**特約により被保険者の範囲が異なっているものがあります。詳細は普通保険約款・特約をご確認ください。

### 2.基本となる補償、保険金額の設定等

#### (1)保険金をお支払いする場合とお支払いできない主な場合

前記「お支払いする保険金および費用保険金のご説明」をご参照ください。詳細は「ご契約のしおり(普通保険約款・特約)」をご参照ください。

#### (2)セットできる主な特約とその概要

前記「お支払いする保険金および費用保険金のご説明」をご参照ください。詳細は「ご契約のしおり(普通保険約款・特約)」をご確認ください。

#### (3)保険金額の設定

保険金額の設定については、以下の点にご注意ください。また、お客さまの保険金額は、保険申込書をご確認ください。

- 各保険金額は、引受けの限度額があります。保険金額は、被保険者の年令・収入などに照らして適正な額となるように設定してください。なお、死亡に関する保険金額は、次のいずれかに該当する場合、被保険者ごとに他の保険契約等と合計して、1,000万円※1※2が限度となります。

- ①被保険者が保険期間の開始時点で満15才未満の場合
- ②保険契約者と被保険者が異なるご契約において、その被保険者の同意が確認できない場合

- ※1 普通保険約款や特約により保険金を追加・増額・倍額してお支払いするご契約の場合は、追加・増額・倍額後の金額を適用します。
- ※2 ご契約内容により限度額が異なる場合があります。詳細は代理店・扱者または当社までお問い合わせください。

#### (4)保険期間および補償の開始・終了時期

- ①保険期間：旅行期間にあわせて2年以内で設定してください。実際に契約する保険期間は、保険申込書をご確認ください。  
**(注)**保険期間を1年以内とする包括契約方式も可能です。
- ②補償の開始：始期日の午前0時に始まります。ただし、保険期間が始まった後であっても、旅行開始前に発生した事故に対しては、保険金をお支払いできません。
- ③補償の終了：満期日の午後12時に終わります。ただし、旅行終了後に発生した事故に対しては、特約に定める場合を除き、保険金をお支払いできません。

### 保険に関するお問い合わせ

あいおいニッセイ同和損保カスタマーセンター

0120-101-101 (無料)

【受付時間】 平日 9:00~19:00 (年末年始は  
土・日・祝日 9:00~17:00 (休業させていただきます))

※ご契約内容の詳細や事故に関するお問い合わせは取扱代理店・扱者または当社営業店・サービスセンター等にお取次ぎさせていただきます。

### ご契約にあたってのご注意

- このパンフレットは「海外旅行保険」の概要を説明したものです。ご契約にあたっては必ず「重要事項のご説明 契約概要のご説明・注意喚起情報のご説明」をご覧ください。また、詳しくは「ご契約のしおり(普通保険約款・特約)」をご用意しておりますので、代理店・扱者または当社までご請求ください。ご不明な点につきましては、代理店・扱者または当社にお問い合わせください。なお、保険料払込みの際は、当社所定の保険料領収証を発行することとしておりますので、お確かめください(保険料を口座振替で払い込んでいただくご契約等、一部保険料領収証を発行しない場合があります)。ご契約の手続きが完了した後、1か月経過しても保険証券が届かない場合は、当社までお問い合わせください。ご契約後に当社から確認の連絡をすることがあります。
- 契約取扱者が当社代理店または社員の場合は、当社の保険契約の締結権を有し、保険契約の締結・保険料の領収・保険料領収証の発行・ご契約の管理などの業務を行っています。したがって、当社代理店または社員と契約され有効に成立したご契約につきましては、当社と直接契約されたものとなります。
- 山岳登山(ピッケル、アイゼン、ザイル、ハンマー等の登山用具を使用するものおよびロッククライミング等)をいいます)、ハングライダー搭乗などの危険なスポーツを行う場合、または危険な職業に従事する場合は所定の割増保険料が必要となります。割増保険料の払い込みのない場合は保険金を削減してお支払いさせていただきますことや、保険金をお支払いできないことがあります。
- 保険契約のお申込みの際は、保険契約申込書の各項目(性別、生年月日、年令、職業・職務など)について正しくご記入ください。
- 他の保険契約等の有無、被保険者がご旅行中に従事する職業・職務および旅行行程(旅行先)※につきましては、告知事項として保険契約申込書にご記入いただきます。正しくご記入いただけない場合、ご契約を解除させていただきますことや、保険金をお支払いできないことがありますので、ご注意ください。  
※「家族総合賠償責任危険補償特約」または「生活用財産損害補償特約」をセットした場合に告知事項とさせていただきます。

あいおいニッセイ同和損害保険株式会社

- ご相談・お申込先

MS&AD INSURANCE GROUP

〒150-8488 東京都渋谷区恵比寿1-28-1

http://www.aioinissaydowa.co.jp/

## あいおいニッセイ同和損保

立ちどまらない保険。

MS&AD INSURANCE GROUP

海外旅行中のケガや病気などに備えたい方に。

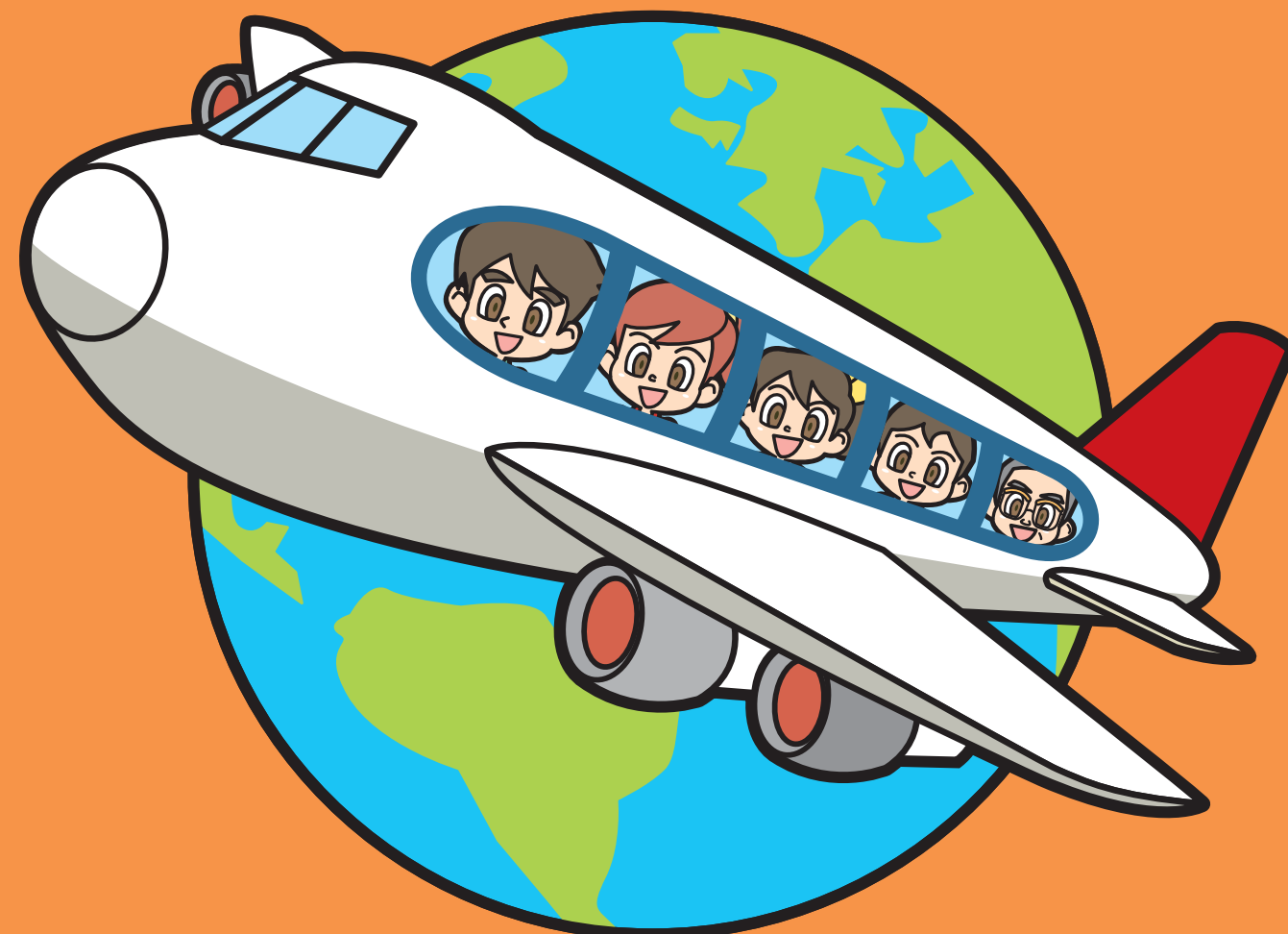
海外旅行保険

平成26年12月以降保険始期用



MS&ADインシュアランスグループは、サッカー日本代表を応援しています。

# 海外旅行保険



# 海外旅行保険のご案内

楽しい海外旅行。でもケガや病気、盗難にあったら…と不安が残るものです。さまざまなリスクを幅広くカバーする補償とサービスで、安心のご旅行に出発しませんか？

## 補償の概要

### 傷害死亡

- 航空機事故にあり、死亡された場合 等



### 傷害後遺障害

- ホテル火災にあり、後遺障害が発生した場合 等



### 疾病死亡

- 旅行中に不幸にも病気  
で死亡された場合
- 旅行中に感染したマラ  
リアで、帰国後30日以  
内に死亡された場合 等



## 治療・救済費用／疾病に関する応急治療・救済費用／緊急歯科治療費用

### 傷害治療費用

- 交通事故で医師の治療を  
うけ、治療費などがかか  
った場合 等



### 疾病治療費用

- 腹痛で医師の治療をうけ、  
治療費がかかった場合 等



### 緊急歯科治療費用※1

- 旅行中に急に歯  
が痛みだし、  
医師に応急処  
置をもらった  
場合 等



### 救済者費用等

- 旅行中にケガ・病気  
により継続して3日  
以上入院し、親族  
が現地にかけつけ  
交通費、宿泊費がか  
かった場合 等



(注)「疾病に関する応急治療・救済費用補償特約」がセットされている場合、海外旅行開始前に発病し、医師の治療を受けていた病気が旅先で急激に悪化して医師の治療が必要になったときも補償します。

### 個人賠償責任危険補償※2

- ホテルの物をこわしてしまった場合
  - 他人にケガをさせてしまった場合 等
- (注)上記事例でも損害賠償責任が発生しない場合等、事故状況等により、保険金をお支払いできないことがありますのでご注意ください。



### 携行品損害

- 旅行中にバッグなどを盗まれた場合 等
- (注)携行品損害の保険金額が30万円を超えるご契約の場合は、盗難、強盗および航空会社等寄託手荷物不着による損害については、30万円を保険期間中の限度とします。



### 旅行中の事故による緊急費用※2、※3

- 旅行会社に預けた手荷物の目的地到着が6時間以上遅れたため、身の回り品等を購入した場合 等



### テロ等対応費用※2、※3

- 旅行中にテロが発生して、帰国のため搭乗予定であった航空機が出発できなくなり、交通費、宿泊代等がかかった場合 等



### 弁護士費用等補償

- 旅行中に事故にあり、帰国後、弁護士に損害賠償請求を依頼した場合 等



## オプション

### ペット預入延長費用

- 搭乗予定の帰国便が遅れ、ペットを預けていた施設への、ペット預け入れ期間を延長した場合 等
- (注)ペットとは愛がん動物または伴侶動物として飼養している犬または猫をいいます。



※1 緊急歯科治療費用は、治療・救済費用補償特約または疾病治療費用補償特約をセットした契約で、かつ、保険期間が3か月までの契約にセットできます。  
※2 被保険者またはそのご家族が契約されている他の保険契約等(共済契約または異なる保険種類の特約を含みます)により、既に被保険者について同種の補償がある場合、補償が重複し、保険料が無駄になることがあります。ご契約にあたっては、特約の補償内容について、ご要望に沿った内容であることを必ずご確認ください。  
(注)なお、複数あるご契約のうち、これらの補償が1つのご契約のみにセットされている場合は、そのご契約を解約されると、補償がなくなってしまうのでご注意ください。  
※3 この費用を補償する他の保険契約等(共済契約または異なる保険種類の特約を含みます)を複数ご契約されても、お支払いする保険金の額は、それらのご契約のうち最も高い保険金額が限度となります。それぞれの保険契約等から重複して保険金をお支払いできませんのでご注意ください。

## ……安心の4つのサービス……

旅行先で突然のアクシデントに見舞われてしまった場合に、安心のサービスで、お客さまの快適なご旅行をサポートします。

## AD海外あんしんダイヤル

旅行先で突然のアクシデントに見舞われてしまった場合に、お電話で、さまざまなお相談を24時間・年中無休・日本語で、お受けします。

### 1. 相談・紹介サービス

保険事故のご報告や、最寄りの病院・日本語が通じる病院を知りたいときなどに、ご連絡ください。また、保険事故にあわれたお客さまをサポートする現地アシスタンス会社・クレームエージェント(事故処理会社)のご紹介も行います。

### 2. キャッシュレス・メディカルサービス

海外旅行中にケガや病気のため病院で治療が必要な場合に、ご連絡いただくことで、お客さまご自身で治療費を支払うことなく治療を受けられる病院を手配するサービスです。治療費は保険金として当社から病院へ直接お支払いします。

(注)病院によっては利用いただけない場合があります。また、保険証券等をお持ちでない場合や保険金をお支払いできない主な場合などサービスを利用いただけないことがあります。

### 3. 緊急医療アシスタンスサービス

海外旅行先でのケガ、病気によって、病院や日本への緊急移送が必要なお客さまに、お電話にて24時間・年中無休・日本語で、対応いたします。

### 4. 携行品リペアサービス

「携行品損害補償特約」をセットされたお客さまが海外旅行中に保険事故で破損したお客さまのスーツケースの修理に際し、修理代金を当社が保険金として修理業者へ直接お支払いさせていただくことで、お客さまにとって修理代金のお立替えが不要となります。

スーツケースの引取りから修理、納品までを当社の指定修理業者が行うサービスです。

(注)帰国後に日本国内で利用いただくサービスです。海外滞在中など旅行中には利用いただくことができません。

AD海外あんしんダイヤルのサービスの詳細、お電話でのご連絡先は、ご契約時にお渡しする「海外旅行保険のご案内」をご覧ください。

### ご利用上のご注意(AD海外あんしんダイヤル)

- 日本センターへ日本国内からおかけになる場合には「0120-853024」(無料ダイヤル※)となります。  
※無料ダイヤルにつながらない場合は、「018-888-9535」へおかけください(この場合の通話料はお客さま負担となりますのでご了承ください)。
- ご契約内容に基づき保険金お支払いの対象とならないケガ、病気、事故に該当する場合は、サービスの対象とはなりません。
- サービスに伴って発生した治療費・移送費等の実費がご契約の保険金額を超過する場合には、その超過部分(アシスタンス会社の手数料を含みます)については、お客さまのご負担となります。保険金お支払いの対象とならない実費・手数料をお客さまからアシスタンス会社にお支払いいただいたうえで、はじめてサービスを提供させていただきます。あらかじめご了承ください。
- サービス提供後に保険金お支払いの対象とならないことが判明した場合は、一切の費用はお客さまのご負担となります。サービス提供の途中で判明した場合は、お客さまからアシスタンス会社に見込み額・手数料をお支払いいただいたうえでサービスを続けさせていただきます。
- 一部地域では、サービスの提供ができない場合やサービス開始までにお時間がかかる場合があります。あらかじめご了承ください。
- サービスの内容は、予告なく変更・終了する場合がありますので、あらかじめご了承ください。





# 海外旅行保険 おすすめプラン一覧表

本プラン表は、被保険者1名となる場合に使用します。ご家族で加入される場合は、裏面のプラン表をご覧ください。

## <ご契約にあたってのご注意>

1. 保険期間(保険のご契約期間)は旅行開始日から数えます。旅行期間にあわせて設定してください。  
【例】1月1日から1月6日までのご旅行 → 保険期間：「6日まで」
2. ご契約いただける傷害死亡保険金額、疾病死亡保険金額は、次のいずれかに該当する場合、被保険者ごとに他の保険契約等と合算して、1,000万円が上限となります(★印のついたプランは以下に該当する場合ご加入できません)。
  - ①被保険者本人が保険期間の開始時点で満15才未満の場合(主要旅行目的が留学、駐在(駐在に帯同する家族を含みます)、学校旅行の場合は3,000万円が上限となります)。
  - ②保険契約者と被保険者本人が異なるご契約において、その被保険者本人の同意が確認できない場合。

補償項目	プラン	ベーシックプラン				疾病死亡なしプラン		ペット上乗せプラン			
		KA1★	KB1★	KC1★	KD1	LC1★	LD1	MA1★	MB1★	MC1★	MD1
保 険 金 額	傷害死亡	10,000万円	5,000万円	3,000万円	1,000万円	3,000万円	1,000万円	10,000万円	5,000万円	3,000万円	1,000万円
	傷害後遺障害	10,000万円	5,000万円	3,000万円	1,000万円	3,000万円	1,000万円	10,000万円	5,000万円	3,000万円	1,000万円
	疾病死亡	3,000万円	3,000万円	3,000万円	1,000万円	—	—	3,000万円	3,000万円	3,000万円	1,000万円
	治療・救援費用	10,000万円	5,000万円	3,000万円	1,000万円	3,000万円	1,000万円	10,000万円	5,000万円	3,000万円	1,000万円
	疾病応急治療・救援費用	300万円	300万円	300万円	300万円	300万円	300万円	300万円	300万円	300万円	300万円
	旅行事故緊急費用	5万円	5万円	5万円	5万円	5万円	5万円	5万円	5万円	5万円	5万円
	テロ等対応費用	10万円	10万円	10万円	10万円	10万円	10万円	10万円	10万円	10万円	10万円
	緊急歯科治療	補償	補償	補償	補償	補償	補償	補償	補償	補償	補償
	個人賠償責任(免責金額0円)	10,000万円	10,000万円	10,000万円	10,000万円	10,000万円	10,000万円	10,000万円	10,000万円	10,000万円	10,000万円
	携行品損害(免責金額0円)	100万円	70万円	50万円	30万円	50万円	30万円	100万円	70万円	50万円	30万円
	弁護士費用等	100万円	100万円	100万円	100万円	100万円	100万円	100万円	100万円	100万円	100万円
	ペット預入延長費用	—	—	—	—	—	—	1万円	0.5万円	0.5万円	0.5万円
保 険 料	保 険 期 間	KA1	KB1	KC1	KD1	LC1	LD1	MA1	MB1	MC1	MD1
	1日まで	7,140円	5,040円	4,090円	2,420円	2,980円	2,050円	7,200円	5,070円	4,120円	2,450円
	2日まで	8,480円	6,080円	4,950円	3,110円	3,840円	2,740円	8,540円	6,110円	4,980円	3,140円
	3日まで	9,610円	7,020円	5,760円	3,780円	4,620円	3,400円	9,670円	7,050円	5,790円	3,810円
	4日まで	10,690円	7,880円	6,480円	4,370円	5,340円	3,990円	10,750円	7,910円	6,510円	4,400円
	5日まで	12,120円	9,040円	7,470円	5,100円	6,210円	4,680円	12,190円	9,070円	7,500円	5,130円
	6日まで	13,640円	10,180円	8,380円	5,780円	7,060円	5,340円	13,710円	10,220円	8,420円	5,820円
	7日まで	14,840円	11,090円	9,140円	6,370円	7,790円	5,920円	14,920円	11,130円	9,180円	6,410円
	8日まで	17,010円	13,070円	10,970円	7,880円	9,410円	7,360円	17,090円	13,110円	11,010円	7,920円
	9日まで	18,030円	13,880円	11,660円	8,420円	10,040円	7,880円	18,110円	13,920円	11,700円	8,460円
	10日まで	18,980円	14,630円	12,290円	8,930円	10,670円	8,390円	19,070円	14,670円	12,330円	8,970円
	11日まで	20,090円	15,490円	12,990円	9,480円	11,340円	8,930円	20,180円	15,540円	13,040円	9,530円
	12日まで	21,020円	16,220円	13,610円	9,960円	11,930円	9,400円	21,120円	16,270円	13,660円	10,010円
	13日まで	22,110円	17,050円	14,300円	10,510円	12,620円	9,950円	22,210円	17,100円	14,350円	10,560円
	14日まで	23,060円	17,820円	14,930円	11,020円	13,220円	10,450円	23,160円	17,870円	14,980円	11,070円
	15日まで	23,960円	18,520円	15,530円	11,510円	13,820円	10,940円	24,070円	18,570円	15,580円	11,560円
	17日まで	25,210円	19,540円	16,400円	12,210円	14,660円	11,630円	25,320円	19,590円	16,450円	12,260円
	19日まで	27,260円	21,100円	17,680円	13,230円	15,940円	12,650円	27,380円	21,160円	17,740円	13,290円
	21日まで	29,040円	22,490円	18,840円	14,150円	17,070円	13,560円	29,160円	22,550円	18,900円	14,210円
	23日まで	31,050円	24,010円	20,080円	15,070円	18,250円	14,460円	31,180円	24,080円	20,150円	15,140円
25日まで	33,140円	25,570円	21,340円	16,000円	19,420円	15,360円	33,280円	25,640円	21,410円	16,070円	
27日まで	35,060円	27,040円	22,530円	16,890円	20,550円	16,230円	35,200円	27,110円	22,600円	16,960円	
29日まで	37,290円	28,760円	23,960円	18,030円	21,950円	17,360円	37,440円	28,830円	24,030円	18,100円	
31日まで	39,250円	30,310円	25,280円	19,080円	23,210円	18,390円	39,410円	30,390円	25,360円	19,160円	

# 家族海外旅行保険(家族旅行特約セット海外旅行保険) おすすめプラン一覧表

## <プランの組み合わせ方法>

- はじめに、(A)「本人用」表から、ご本人(保険申込書の本人欄に記入される方)のプランをお選びください。  
(注1)「個人賠償責任」「携行品損害」「弁護士費用」「ペット預入延長費用」の保険金額(ご契約金額)はご家族全員分となります。
- 次に、(B)「本人以外用」表から、ご家族の方お一人ごとに1つのプランをお選びください。  
(注2)「本人用」を「ベーシックプラン」から選択した場合、「本人以外用」も「ベーシックプラン」からのみ選択できます。「疾病死亡なしプラン」「ペット上乗せプラン」も同様です。  
(注3)「本人以外用」プランの保険金額は、「本人用」の保険金額以下で選択してください。  
(注4)ご家族全員のプランが同一の場合、保険申込書には同一保険金額型プラン名を記載ください(詳細は保険申込書裏面をご覧ください)。

## 【(A)本人用のプラン】 【(B)本人以外用のプラン】

NC1	➡	NC1、NE1	の中からお選びください。
NE1	➡	NE1	をお選びください。
PC1	➡	PC1、PE1	の中からお選びください。
PE1	➡	PE1	をお選びください。
QC1	➡	QC1、QE1	の中からお選びください。
QE1	➡	QE1	をお選びください。

## <ご契約にあたってのご注意>

- 保険期間(保険のご契約期間)は旅行開始日から数えます。旅行期間にあわせて設定してください。  
【例】1月1日から1月6日までのご旅行 → 保険期間：「6日まで」
- ご契約いただける傷害死亡保険金額、疾病死亡保険金額は、次のいずれかに該当する場合、被保険者ごとに他の保険契約等と合算して、1,000万円が上限となります(★印のプランには以下に該当する場合ご加入できません)。
  - 被保険者本人が保険期間の開始時点で満15才未満の場合(主要旅行目的が留学、駐在(駐在に帯同する家族を含みます)、学校旅行の場合は3,000万円が上限となります)。
  - 保険契約者と被保険者本人が異なるご契約において、その被保険者本人の同意が確認できない場合。



## (A)本人用

## (B)本人以外用(1名あたり)

補償項目	ベーシックプラン		疾病死亡なしプラン		ペット上乗せプラン		ベーシックプラン		疾病死亡なしプラン		ペット上乗せプラン		
	NC1★	NE1	PC1★	PE1	QC1★	QE1	NC1★	NE1	PC1★	PE1	QC1★	QE1	
保険金額	傷害死亡	3,000万円	1,000万円	3,000万円	1,000万円	3,000万円	1,000万円	3,000万円	1,000万円	3,000万円	1,000万円	3,000万円	1,000万円
	傷害後遺障害	3,000万円	1,000万円	3,000万円	1,000万円	3,000万円	1,000万円	3,000万円	1,000万円	3,000万円	1,000万円	3,000万円	1,000万円
	疾病死亡	2,000万円	500万円	—	—	2,000万円	500万円	2,000万円	500万円	—	—	2,000万円	500万円
	治療・救済費用	3,000万円	1,000万円	3,000万円	1,000万円	3,000万円	1,000万円	3,000万円	1,000万円	3,000万円	1,000万円	3,000万円	1,000万円
	治療応急治療・救済費用	300万円	300万円	300万円	300万円	300万円	300万円	300万円	300万円	300万円	300万円	300万円	300万円
	旅行事故緊急費用	5万円	5万円	5万円	5万円	5万円	5万円	5万円	5万円	5万円	5万円	5万円	5万円
	テロ等対応費用	10万円	10万円	10万円	10万円	10万円	10万円	10万円	10万円	10万円	10万円	10万円	10万円
	緊急歯科治療	補償	補償	補償	補償	補償	補償	補償	補償	補償	補償	補償	補償
家族共有	個人賠償責任(免責金額0円)	10,000万円	10,000万円	10,000万円	10,000万円	10,000万円	10,000万円	—	—	—	—	—	—
	携行品損害(免責金額0円)	100万円	60万円	100万円	60万円	100万円	60万円	—	—	—	—	—	—
	弁護士費用等	100万円	100万円	100万円	100万円	100万円	100万円	—	—	—	—	—	—
	ペット預入延長費用	—	—	—	—	0.5万円	0.5万円	—	—	—	—	—	—
	保険期間	NC1	NE1	PC1	PE1	QC1	QE1	NC1	NE1	PC1	PE1	QC1	QE1
保険料	1日まで	4,330円	2,570円	3,590円	2,380円	4,360円	2,600円	3,000円	1,720円	2,260円	1,530円	3,000円	1,720円
	2日まで	5,500円	3,420円	4,760円	3,230円	5,530円	3,450円	3,550円	2,200円	2,810円	2,010円	3,550円	2,200円
	3日まで	6,580円	4,240円	5,820円	4,050円	6,610円	4,270円	4,040円	2,650円	3,280円	2,460円	4,040円	2,650円
	4日まで	7,560円	4,970円	6,800円	4,780円	7,590円	5,000円	4,490円	3,060円	3,730円	2,870円	4,490円	3,060円
	5日まで	8,950円	5,920円	8,110円	5,710円	8,980円	5,950円	4,990円	3,470円	4,150円	3,260円	4,990円	3,470円
	6日まで	10,230円	6,790円	9,350円	6,570円	10,270円	6,830円	5,520円	3,890円	4,640円	3,670円	5,520円	3,890円
	7日まで	11,240円	7,530円	10,340円	7,300円	11,280円	7,570円	5,980円	4,280円	5,080円	4,050円	5,980円	4,280円
	8日まで	13,250円	9,130円	12,210円	8,870円	13,290円	9,170円	7,480円	5,580円	6,440円	5,320円	7,480円	5,580円
	9日まで	14,150円	9,780円	13,070円	9,510円	14,190円	9,820円	7,910円	5,940円	6,830円	5,670円	7,910円	5,940円
	10日まで	15,010円	10,410円	13,930円	10,140円	15,050円	10,450円	8,300円	6,290円	7,220円	6,020円	8,300円	6,290円
	11日まで	15,950円	11,100円	14,850円	10,820円	16,000円	11,150円	8,760円	6,680円	7,660円	6,400円	8,760円	6,680円
	12日まで	16,790円	11,690円	15,670円	11,410円	16,840円	11,740円	9,130円	6,990円	8,010円	6,710円	9,130円	6,990円
	13日まで	17,710円	12,360円	16,590円	12,080円	17,760円	12,410円	9,560円	7,360円	8,440円	7,080円	9,560円	7,360円
	14日まで	18,550円	12,990円	17,410円	12,700円	18,600円	13,040円	9,960円	7,720円	8,820円	7,430円	9,960円	7,720円
	15日まで	19,360円	13,600円	18,220円	13,310円	19,410円	13,650円	10,350円	8,070円	9,210円	7,780円	10,350円	8,070円
	17日まで	20,510円	14,440円	19,350円	14,150円	20,560円	14,490円	10,910円	8,550円	9,750円	8,260円	10,910円	8,550円
19日まで	22,250円	15,710円	21,090円	15,420円	22,310円	15,770円	11,730円	9,260円	10,570円	8,970円	11,730円	9,260円	
21日まで	23,840円	16,870円	22,660円	16,570円	23,900円	16,930円	12,400円	9,850円	11,220円	9,550円	12,400円	9,850円	
23日まで	25,530円	18,040円	24,310円	17,730円	25,600円	18,110円	13,150円	10,450円	11,930円	10,140円	13,150円	10,450円	
25日まで	27,260円	19,200円	25,980円	18,880円	27,330円	19,270円	13,880円	11,010円	12,600円	10,690円	13,880円	11,010円	
27日まで	28,920円	20,360円	27,600円	20,030円	28,990円	20,430円	14,550円	11,560円	13,230円	11,230円	14,550円	11,560円	
29日まで	30,820円	21,750円	29,480円	21,410円	30,890円	21,820円	15,470円	12,350円	14,130円	12,010円	15,470円	12,350円	
31日まで	32,540円	23,020円	31,160円	22,670円	32,620円	23,100円	16,350円	13,110円	14,970円	12,760円	16,350円	13,110円	